



OPEN ENDURASTUR SPIUK MONTE CASTELO BURELA 2026

Recorrido

Distancia: 26 km / Desnivel: 1500 m+



TC 1 OLD SCHOOL

Longitud: 2320 m. / Desnivel: -357 m.

Dificultad Técnica: Media/Alta / Dificultad Física: Media/Alta

¡Domina el primer circuito de nuestra historia! Diseñado con una dificultad media alta, este trazado es puro enduro. Comienza con secciones de flow total, peraltes y saltos para ganar velocidad, antes de enfrentarte a una bajada técnica de rocas y raíces que ponen a prueba la pericia de cualquier rider. El climax llega en el tramo final: un descenso épico por un cañón natural de paredes imponentes que culmina atravesando un túnel.



TC 2 O RÍO

Longitud: 2001 m. / Desnivel: -271 m.

Dificultad Técnica: Media/Alta / Dificultad Física: Media/Alta

El circuito de “O Río” comienza con un revirado descenso por un denso pinar; deberás dominar curvas cerradas sobre un suelo deslizante de acículas. Tras el bosque, la ruta exige máxima técnica y pedaleo explosivo para cruzar varios ríos naturales entre rocas húmedas. El clímax llega con una sección final de alta velocidad: un descenso vertiginoso y lleno de adrenalina sobre tierra compacta que pondrá a prueba tus reflejos y suspensiones hasta la meta. ¡Pura esencia Enduro!

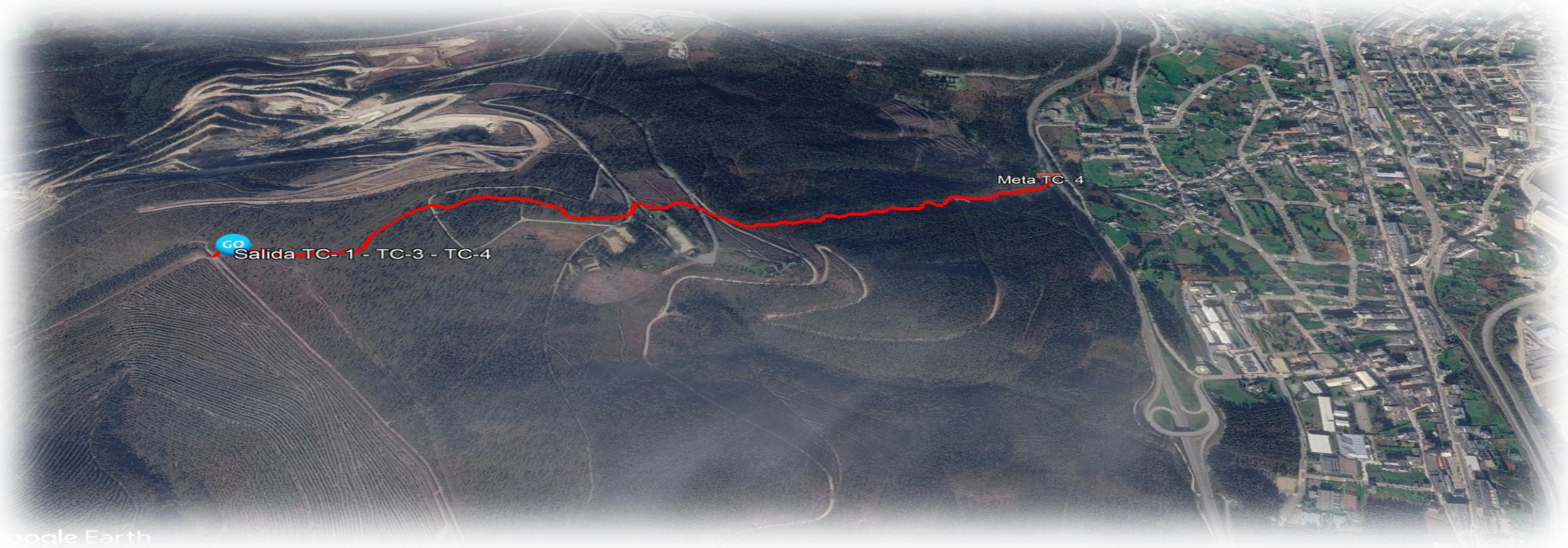


TC 3 GAS

Longitud: 1880 m. / Desnivel: -323 m.

Dificultad Técnica: Media/Alta / Dificultad Física: Media/Alta

Arranca con peraltes y mesetas de alta velocidad, donde el aire y el ritmo marcan el pulso. Tras el vuelo inicial, te sumerges en un pinar infinito que destila un flow absoluto; senderos fluidos y sinuosos entre árboles que permiten soltar frenos. Es una combinación perfecta de inercia y agilidad técnica, diseñada para quienes buscan velocidad pura y una conexión total con el bosque. ¡Adrenalina garantizada en cada trazada!



TC 4 TENDIDO DH

Longitud: 1710m. / Desnivel: -329 m.

Dificultad Técnica: Media/Alta / Dificultad Física: Media/Alta

El circuito arranca con peraltes fluidos y saltos que exigen velocidad antes de entrar en un pinar. Tras el bosque, la ruta cambia radicalmente: un descenso tendido con un desnivel brutal y terreno roto. Esta segunda mitad es pura dureza técnica, con pendientes extremas que ponen al límite la resistencia del rider y la geometría de la bici. Es un trazado exigente, de alta dificultad, diseñado para quienes buscan adrenalina y un desafío físico total.

TODOS LOS TRAMOS TIENEN ALTERNATIVAS EN LOS SALTOS Y PASOS COMPLICADOS

La Categoría Cadete realizan los tramos tc2, tc3, tc4 tomando la salida del padock a la hora que les marca la tarjeta de tiempos.