



Open EndurAstur Spiuk Naranco 2023

RECORRIDO

Distancia: 25 km / Desnivel: 1187 m+



TC1 Refugio

Longitud: 1030 m. / Desnivel: -195 m.

Dificultad Técnica: Baja-Media / Dificultad Física: Media

Tramo con un poco de todo, una primera parte rápida con curvas enlazadas donde saber trazar las curvas es fundamental, entramos en el bosque donde encontraremos cambios constantes de ritmo para llegar a una parte estilo bikepark con saltos, peraltes y una última parte revirada donde no te puedes despistar.

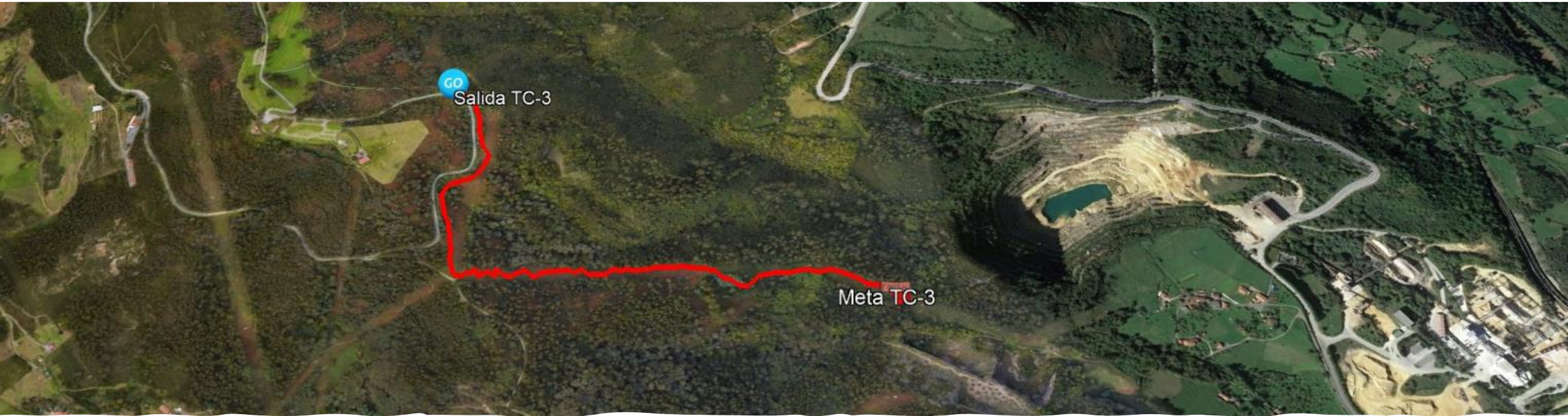


TC2 Parrier Company

Longitud: 2212 m. / Desnivel: -322 m.

Dificultad Técnica: Media-Alta / Dificultad Física: Alta

Tramo más largo de la prueba, muchos cambios de terreno donde saber dosificarte es importante, empezaremos en sagrado corazón con una zona rápida, continua con una parte física con pedaleo hasta que nos adentramos en poziña, donde hay que jugar con el cambio para no perder ritmo, llegando a un pedaleo que desemboca en las famosas Z's de poziña. Cruzaremos a colmenas y a su zona rapidísima de piedras dando a las partes más técnicas de esta bajada.



TC3 Alta Tensión

Longitud: 1630 m. / Desnivel: -239 m.

Dificultad Técnica: Media-Alta / Dificultad Física: Media-Alta

Tramo por excelencia, inicio rápido y disfrutón que nos lleva a la parte más revirada de la bajada donde vuelve a entrar el saber trazar bien para llevarnos a la zona muy rápida que desemboca en su primer pedaleo, pasamos por un pequeño bosque y da a un segundo pedaleo corto pero intenso, si te quedaste con ganas de más piedras en colmenas no te preocupes, aquí vuelven a jugar las piedras donde si llueve es terreno de valientes y osados llegando a una última parte de terreno arcilloso.



TC4 2 35

Longitud: 1000 m. / Desnivel: -231 m.

Dificultad Técnica: Media / Dificultad Física: Media

Ultima bajada donde te va a hacer estar atento y no despistarte, toda la bajada la haremos entre bosque, primera parte algo más ancha que nos lleva a una pista para adentrarnos otra vez en bosque donde tendrás que jugar con la bici, nos lleva a una zona más liviana, pasando por la conocida fuente pastores para dar a una última parte en bosque estrecha y así cerrar la carrera



TC5 Secret E-BIKE

Longitud: 2040 m. / Desnivel: -139 m.

Dificultad Técnica: Baja / Dificultad Física: Media

Tramo que solo realizará la categoría E-Bike y que no se podrá entrenar.

TODOS LOS TRAMOS TIENEN ALTERNATIVAS EN LOS SALTOS Y PASOS COMPLICADOS

La categoría Promoción realizan los tramos tc2, tc3, tc4 tomando la salida del padock a la hora que les marca la tarjeta de tiempos.