

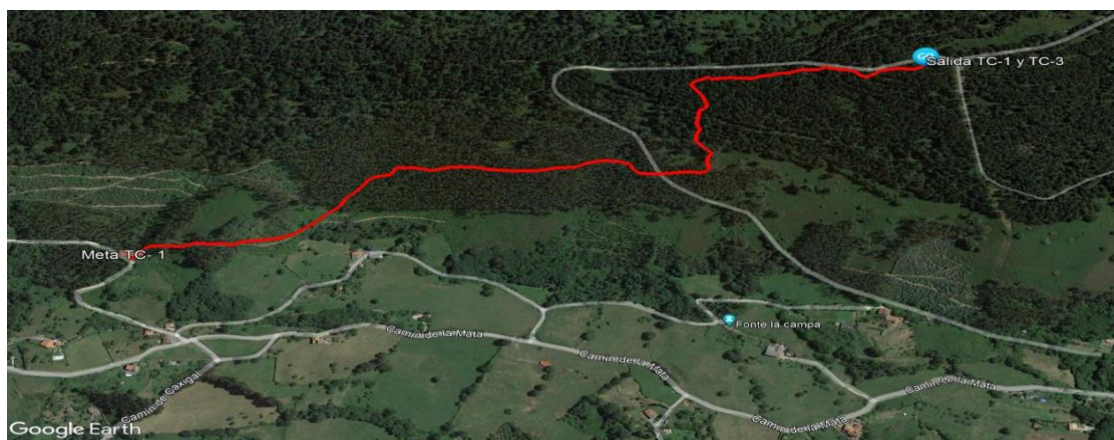


OPEN ENDURASTUR DEVA 2022



Distancia 22 km y 1150 metros de desnivel.

#### TC1 EL 18

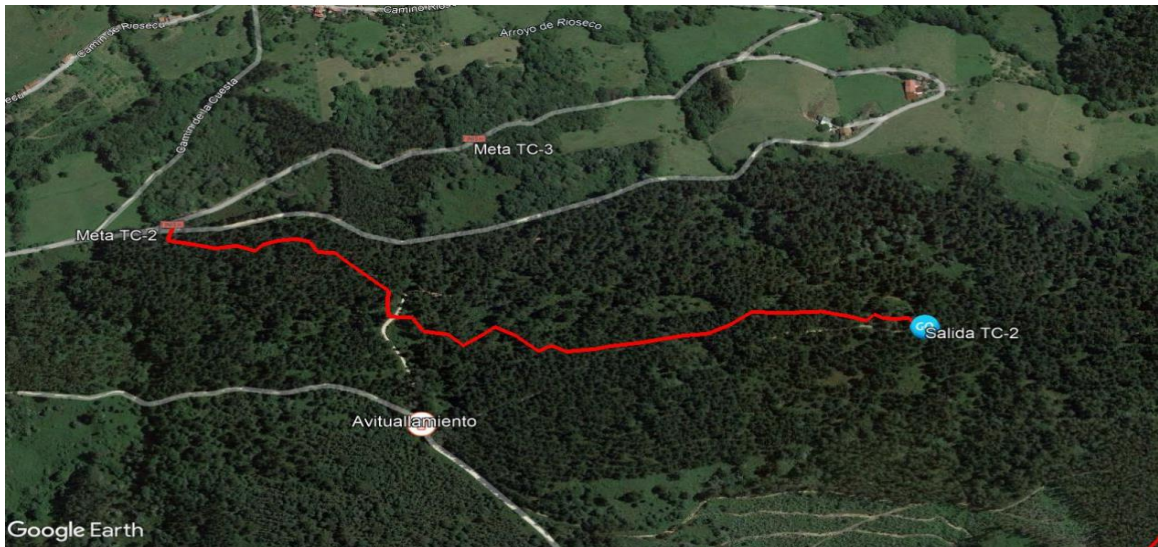


Longitud: 1550 mts. / Desnivel: -269 mts.

Dificultad Técnica: Media-Alta / Dificultad Física: Baja

Tramo inédito en Deva. Un tramo que os va en fascinar. Comienza con mucho flow en el que el ritmo va incrementando vertiginosamente a medida que aumenta el desnivel alcanzando velocidades respetables entre pinos, con fuertes frenadas antes de finalizar en un repecho que te sacará de punto

## TC2 EL 8

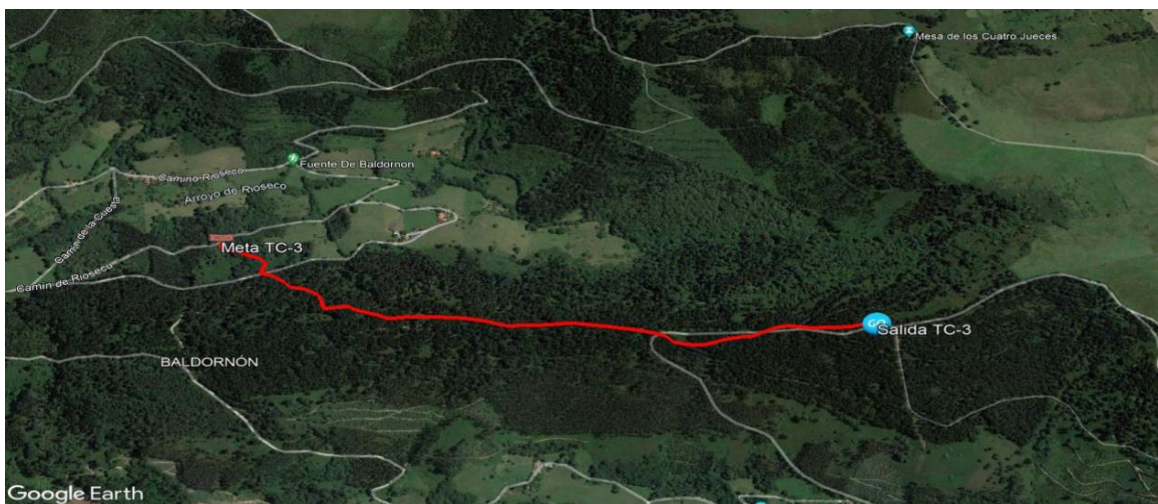


**Longitud: 1040 mts. / Desnivel: -100 mts.**

**Dificultad Técnica: Baja / Dificultad Física: Baja**

Por segunda vez se disputa esta especial. Corta y con poco desnivel donde jugará un papel fundamental saber mantener la inercia y empujar la bike en una serie constante de cuervas encadenadas, fluidas antes de embocar la segunda zona, rápida y plagada de raíces que habrá saber negociar.

## TC3 EL ANCLA



**Longitud: 1760 mts. / Desnivel: -193 mts.**

**Dificultad Técnica: Alta / Dificultad Física: Media-Alta**

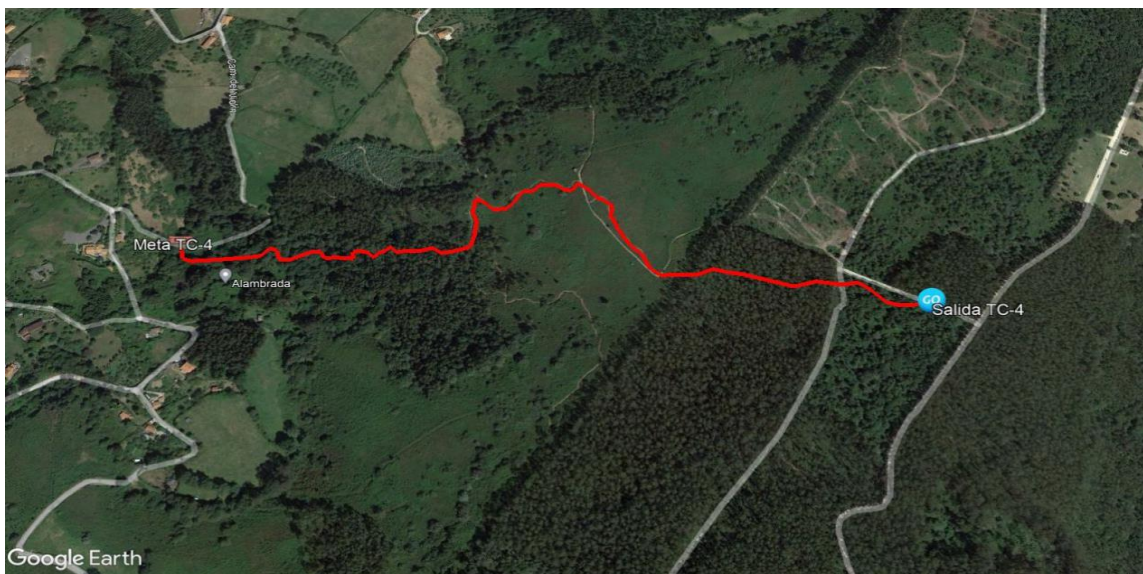
El tramo más largo de la prueba.

Saber dosificar el esfuerzo va a ser fundamental, si quieres llegar al final sin desfallecer por el camino.

Comienza con los famosos "dubbies"

que son tan divertidos como complicados a partir de cierta velocidad. La zona intermedia va a ser absolutamente anaeróbica, pero guarda un poco de gas porque la zona final es un chute de velocidad, tocones, raíces, zonas rotas entre curvas muy rápidas hasta la meta donde necesitaras una bombona de oxígeno.

#### TC4 EL TABLAS



Longitud: 1200 mts. / Desnivel: -233 mts.

Dificultad Técnica: Media / Dificultad Física: Alta

Juez y verdugo.

Todas las piedras, trialeras, rock garden, etc...que no encontraste en los otros tramos, lo tienes aquí todos juntos.

Jugarse la carrera en este tramo supone asumir muchos riesgos. Vas a exprimir cada milímetro de tus suspensiones, hervir el líquido de frenos y "machacar" tú tren superior a una velocidad como nunca.

**TODOS LOS TRAMOS TIENEN ALTERNATIVAS EN LOS SALTOS Y PASOS COMPLICADOS**

La categoría Cadetes realizan los tramos tc1, tc2 y tc3 tomando la salida del padock a la hora que les marca la tarjeta de tiempos.

La zona para las autocaravanas estará ubicada en el aparcamiento que está a lado del Centro a la Interpretación de la Naturaleza del Monte Deva.

Lavado de bicis estará situado en el Centro de Interpretación de la Naturaleza del Monte Deva.



Para cualquier duda escribir al email [endurastur2017@gmail.com](mailto:endurastur2017@gmail.com)