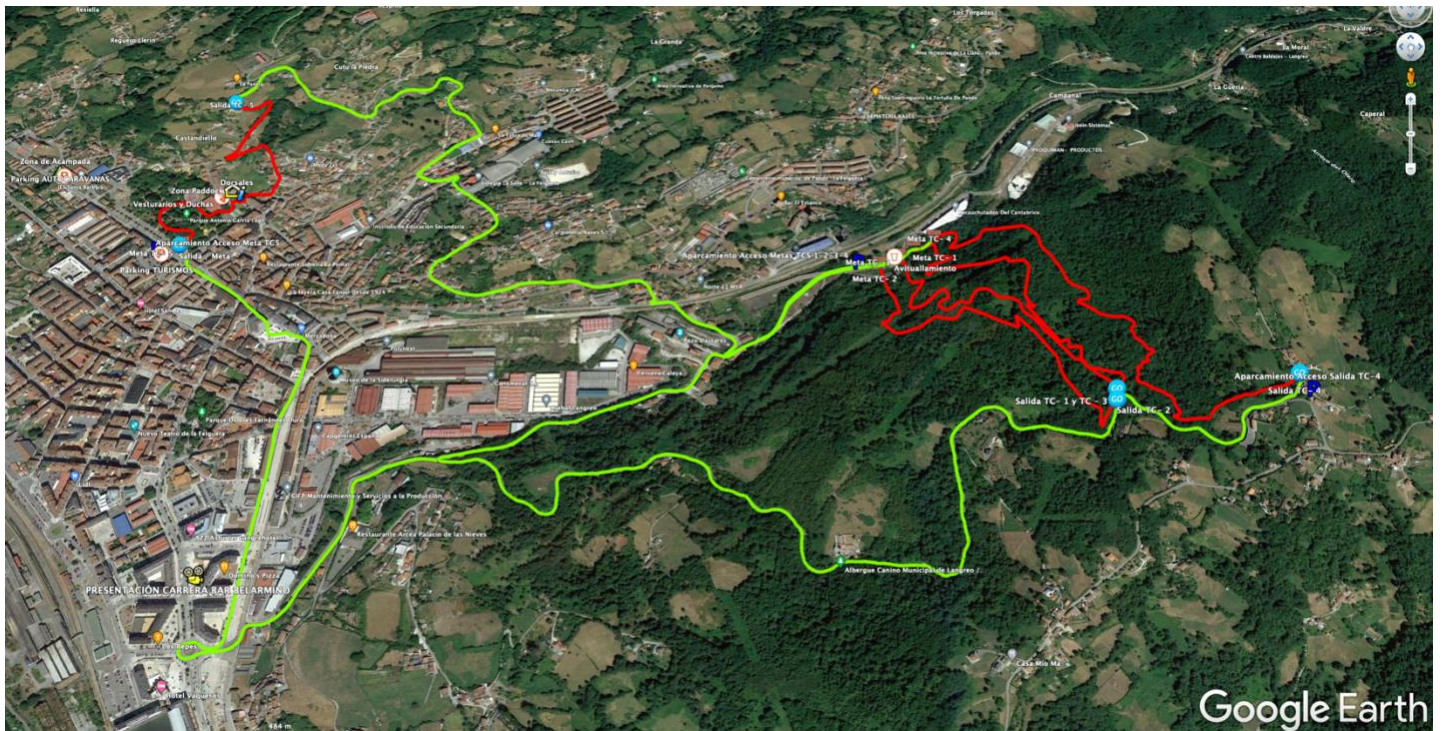




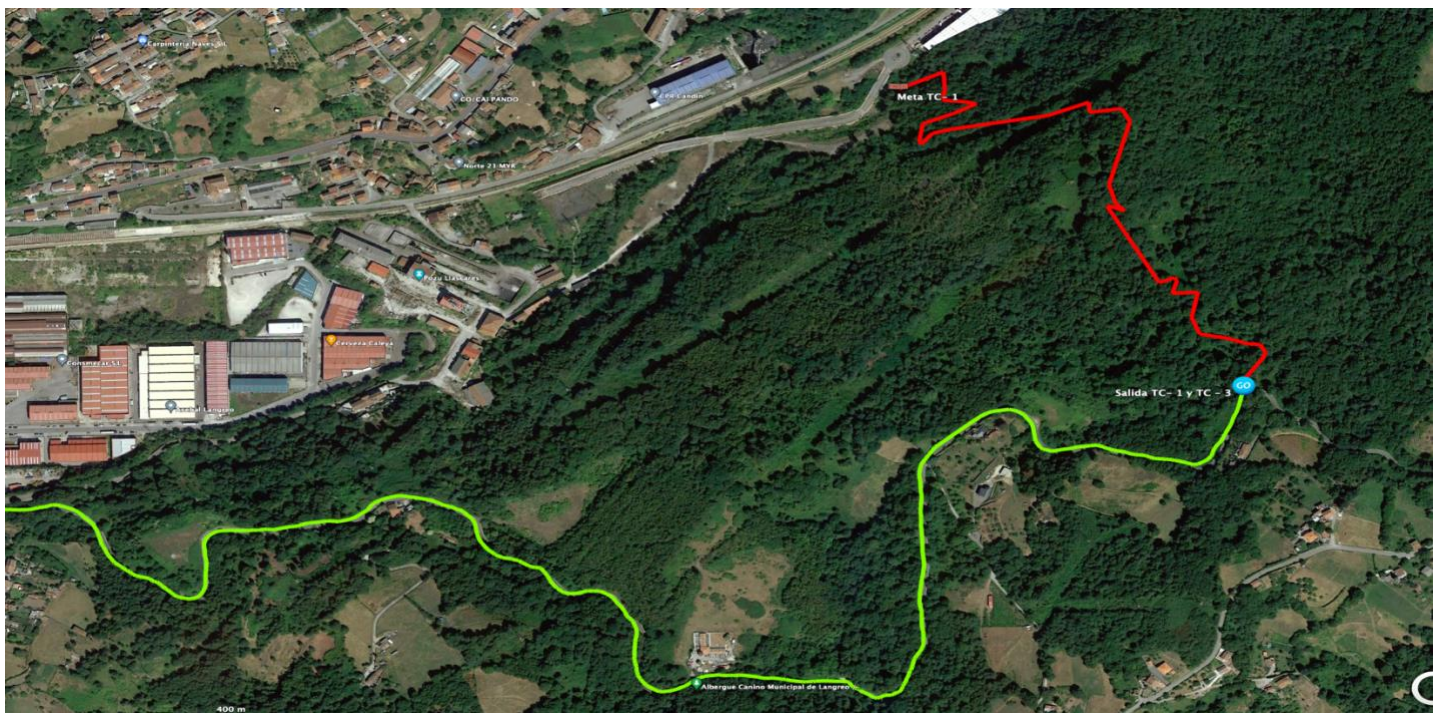
II ENDURO LA FELGUERA AGUIMAR

Inox



DISTANCIA: 24 Km. / CRONOMETRADA: 5,61 Km. – DESNIVEL: 820 m+ (aprox.)

TC1 – CABRITU



**LONGITUD: 1030 m. / DESNIVEL: -183 m.
DIFICULTAD TÉCNICA: Media / DIFICULTAD FÍSICA: Media**



II ENDURO LA FELGUERA AGUIMAR

Inox

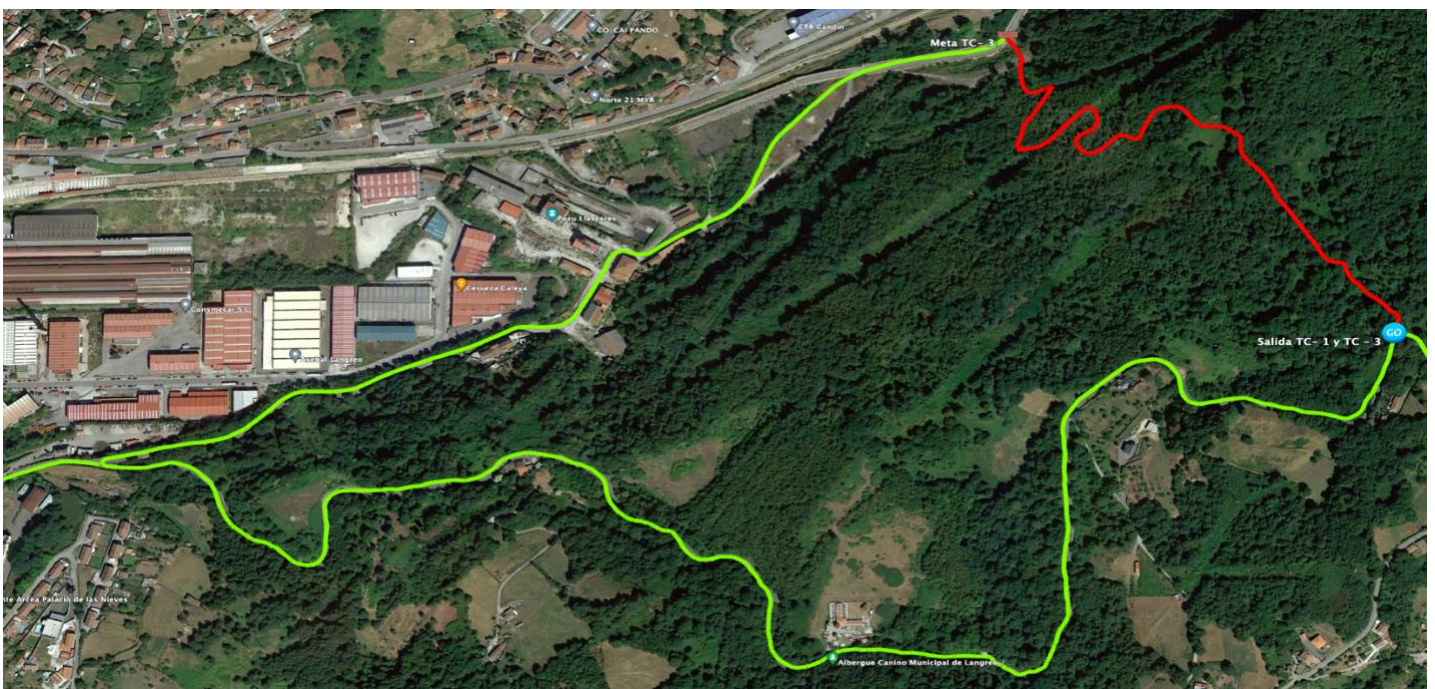


TC2 – CANDÍN



LONGITUD: 1030 m. / DESNIVEL: -193 m.
DIFICULTAD TÉCNICA: Media-Alta / DIFICULTAD FÍSICA: Media

TC3 – MOLINUCU



LONGITUD: 950 m. / DESNIVEL: -184 m.
DIFICULTAD TÉCNICA: Media-Alta / DIFICULTAD FÍSICA: Media



II ENDURO LA FELGUERA AGUIMAR

Inox



TC4 – LLÁSCARES



LONGITUD: 1450 m. / DESNIVEL: -231 m.
DIFICULTAD TÉCNICA: Media-Alta / DIFICULTAD FÍSICA: Alta

TC5 – URBANO – CUITU LA PIEDRA



LONGITUD: 1150 m. / DESNIVEL: -98 m.
DIFICULTAD TÉCNICA: Media / DIFICULTAD FÍSICA: Alta



II ENDURO LA FELGUERA AGUIMAR

Inox

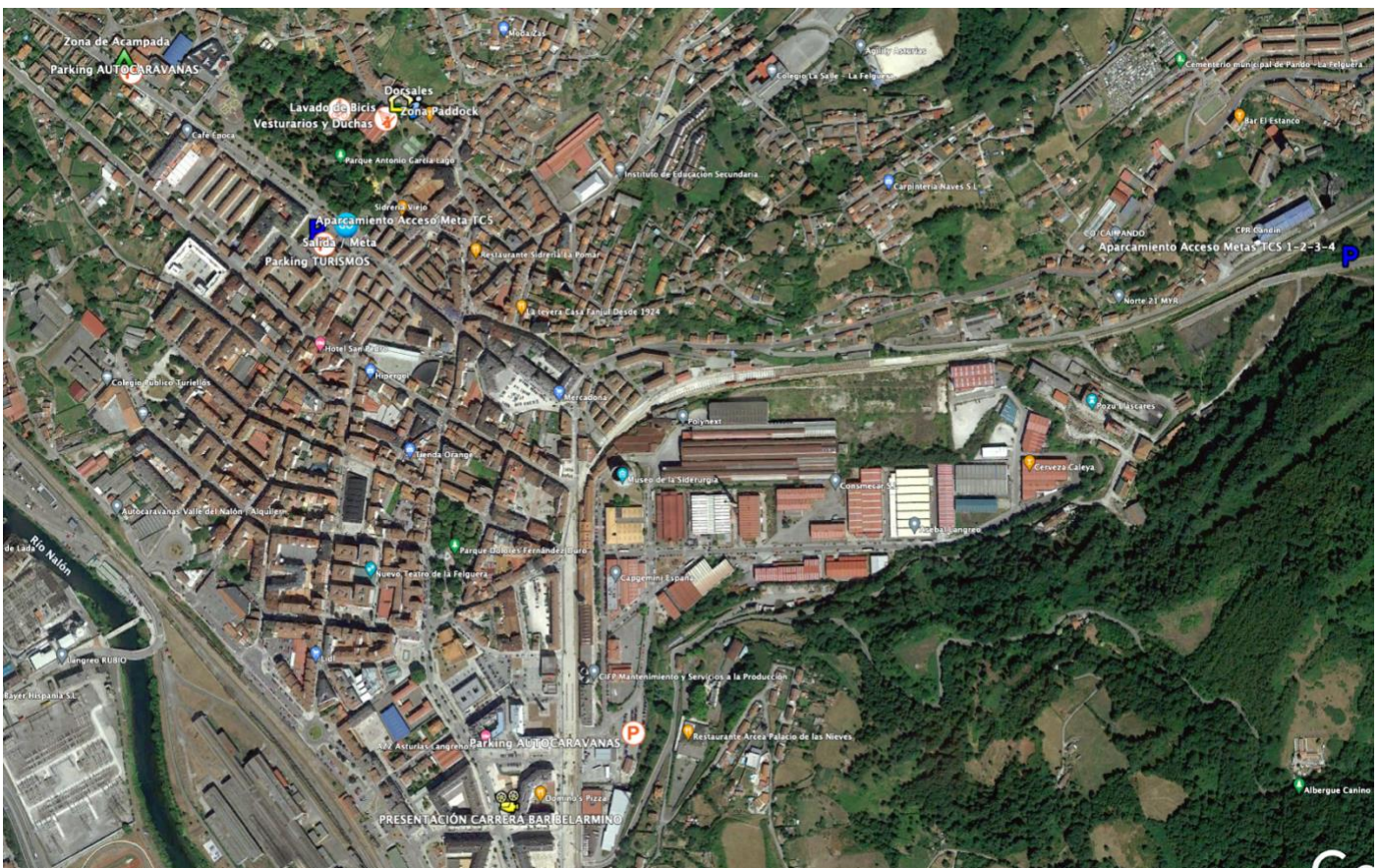


TODOS LOS TRAMOS TIENEN ALTERNATIVAS EN LOS SALTOS Y PASOS COMPLICADOS

La categoría Cadetes realizan los tramos TC2, TC3, TC4 y TC5, tomando la salida del paddock a las 9:30 todos juntos, dirección al TC2.

La zona para las autocaravanas estará ubicada en el parking situado frente al Instituto de Enseñanza Secundaria Santa Bárbara, hay también otro parking ubicado detrás de la gasolinera REPSOL del polígono industrial Valnalón.

Duchas y vestuarios estarán situados en el Polideportivo municipal de La Felguera. Horario de duchas el domingo 12:00 a 15:00 horas. Lavado de bicis justo debajo de dicho polideportivo, en el Parque Nuevo.



Para cualquier duda escribir al email endurastur2017@gmail.com o al teléfono 671098769