

GUÍA PARTICIPANTE Y PÚBLICO

OPEN ENDURASTUR SPIUK DEVA 2024



OPEN ENDURASTUR SPIUK
DEVA

15 DE SEPTIEMBRE

SPIUK

DEFGOL
DA





OPEN ENDURASTUR SPIUK DEVA

- El Club La Degollada en colaboración con el Ayuntamiento de Gijón organizan el EndurAstur Spiuk Open BTT Deva, con la salida y meta ubicada en el Centro de Interpretación de la Naturaleza Monte Deva el 15 de Septiembre de 2024.
El recorrido transcurre por la zona del Deva y Fario, con una distancia de 20 km y 1100 metros de acumulado.



Los tramos de enlace están marcados con cinta de la Caja Rural y flechas en el suelo de color Amarillo

También se colocarán señales de plástico con flechas para que nadie se pierda.

Los tramos estarán encintados para que nadie se pierda

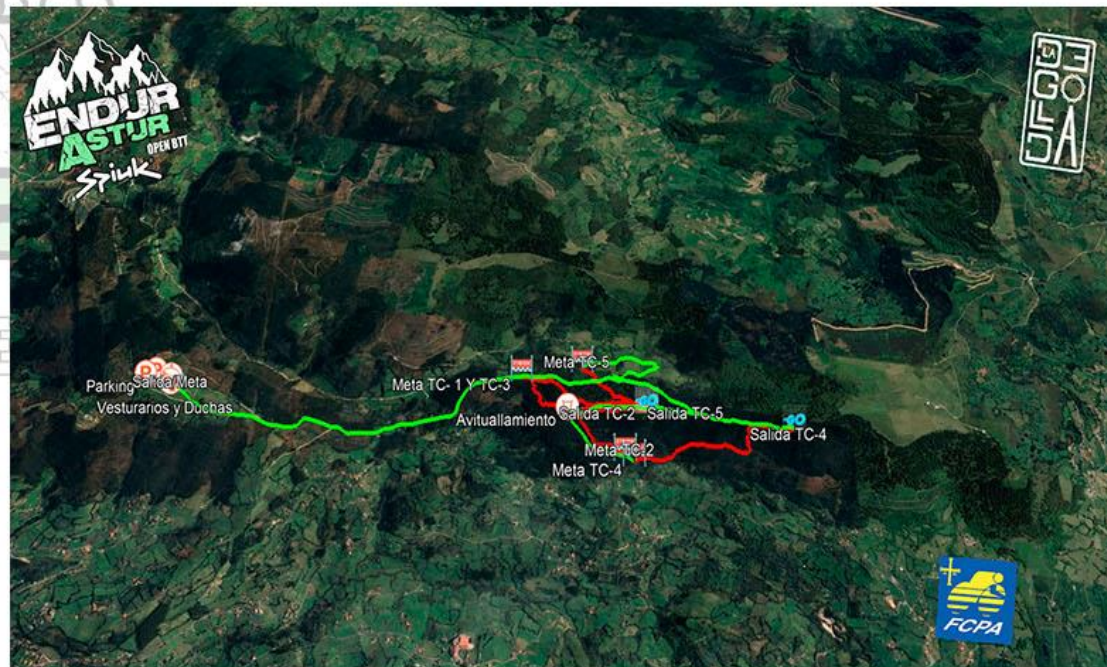
ENTREGA DE DORSALES

Sábado 14: 17:00 a 19:00 Bar Casa Yoli (Deva)
Domingo 15: 7:30 a 8:30 en zona de Paddock
Centro de Interpretación de la Naturaleza Monte Deva

HORARIOS

Salida 1º Participante:	9:00
Salida TC1:	9:45
Salida TC2:	10:25
Salida TC3:	11:15
Salida TC4:	12:15
Salida TC5:	13:10
Meta 1º Participante:	13:25

CAMPEONATO DE ASTURIAS 2024



El Domingo a las 9:00 saldra el primer corredor desde el Centro de Interpretacion de la Naturaleza, direccion al monte Fario donde se disputaran los cuatro tramos.

P Aparcamientos para acceder a los tramos

APARCAMIENTO EN LINEA
ACCESO A TRAMOS

Publico

El acceso a los tramos se tiene que realizar por las metas o puntos intermedios, esta prohibido acceder en coche a la parte alta del monte.

De 9:00 a 14:00 pedimos que se circule con precaucion por la zona de Monte Deva.

Horarios Tramos Cronometrados

TC1	9:45
TC2	10:25
TC3	11:15
TC4	12:15
TC5	13:10
Meta	13:25

**EN LOS DESPLAZAMIENTOS
POR ZONAS COMUNES TENGAN EN
CUENTA:**



En la zona de la salida situada en el Aparcamiento del Centro de Interpretación de la Naturaleza Monte Deva (Gijón), encontrareis todos los servicios para el día de la carrera. También estará habilitado una zona para caravanas y también se utilizará el día de la carrera como aparcamiento para los participantes y público. Para la carga de las E-Bike se dejará una toma de corriente en la entrada de los vestuarios.

