



ENDURASTUR ILLAS 2022

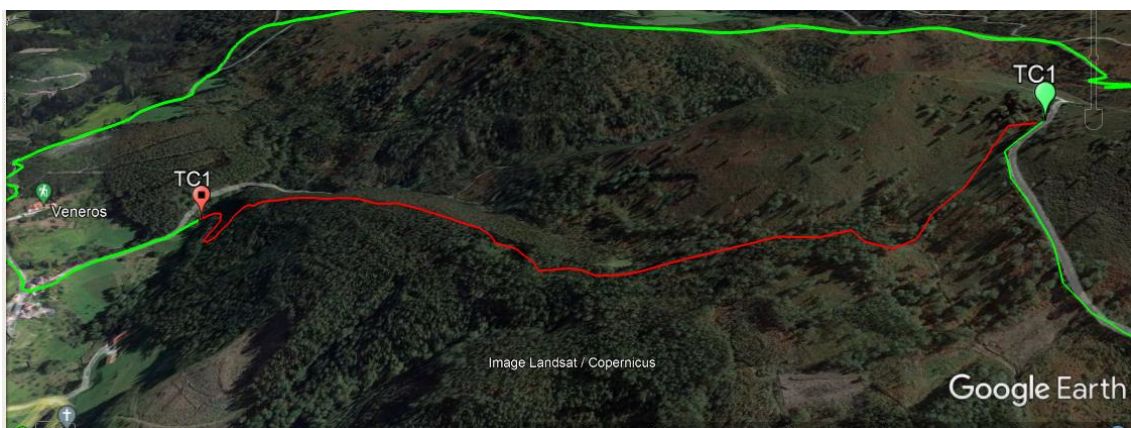
RECORRIDO COMPLETO



Distancia:	24km	Desnivel :	1144m
------------	-------------	------------	--------------

TODOS LOS TRAMOS TIENEN ALTERNATIVAS EN LOS SALTOS Y PASOS COMPLICADOS

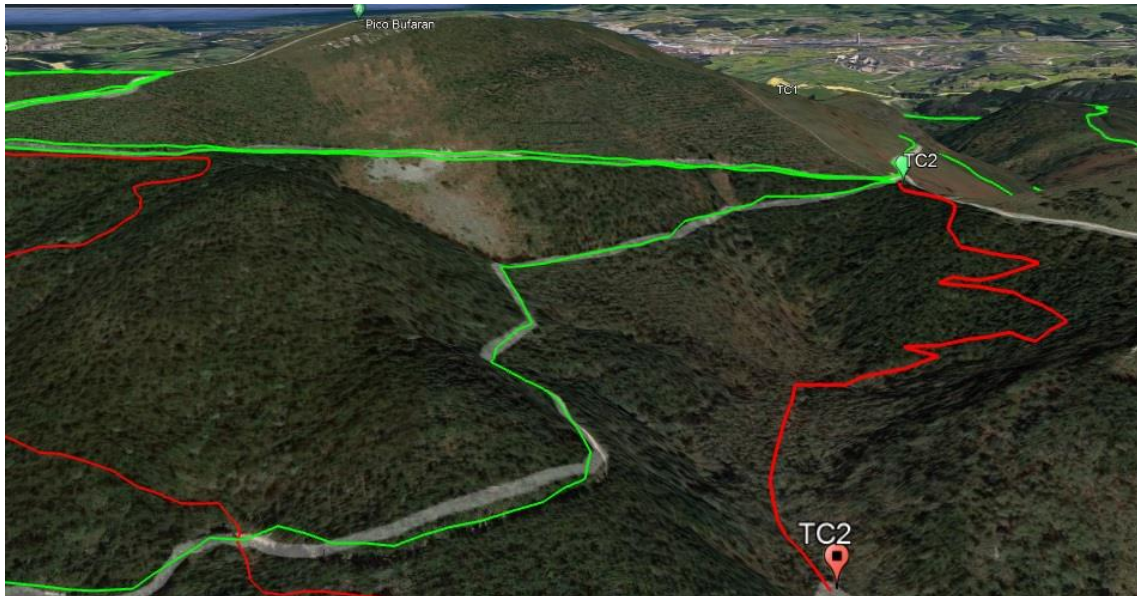
TC1 REPUBLICA



Longitud:	1550 mts	Dificultad Técnica:	Media
Desnivel:	-267 mts.	Dificultad Física:	Alta



TC2 CAMPANAL



Longitud:	1006 mts.	Dificultad Técnica:	Media
Desnivel:	-114 mts.	Dificultad Física:	Media

TC3 EL RAITAN



Longitud:	1049 mts.	Dificultad Técnica:	Media
Desnivel:	-241 mts.	Dificultad Física:	Media



TC4 EL LLOBU



Longitud:	1520 mts.	Dificultad Técnica:	Alta
Desnivel:	-303 mts.	Dificultad Física:	Alta

ZONA SALIDA Y PADDOCK



- La categoría Cadetes realizan los tramos tc2, tc3, tc4, tomando la salida del Paddock a las 9:30 todos juntos, dirección al tc2.
- La zona de estacionamiento así como pernocta para las auto caravanas estará ubicada en el parking , por detrás del Ayto de Illas.
- Duchas, vestuarios y lavado de bicis estará situado en la zona de la piscina.